



STREFA  
KOLORU

*KNAUF*



ELEWACJE W DOBRYM STYLU

# ZANIM ZACZNIESZ WYBIERAĆ KOLOR



- ▶ Bardzo dobrze, jeśli dom wtapia się w otoczenie. Wówczas należy wziąć pod uwagę kolorystykę okolicznych budynków albo warunków przyrody.
- ▶ Dom może też kontrastować z otoczeniem i wyróżniać się na jego tle. W tym przypadku trzeba się wykazać dużym wyczuciem i wrażliwością na kolory.

- ▶ Kolor elewacji powinien współgrać z kolorem dachu, stolarki okiennej i drzwiowej, bramy garażowej a nawet ogrodzenia.
- ▶ Kolor elewacji wpływa na postrzeganie bryły budynku. Ciemne kolory przyciągają ją bardziej do ziemi, natomiast jasne wysmuklają. Na dom parterowy, z wysokim spadzistym dachem, lepiej wybrać jasne barwy.

- ▶ W przypadku łączenia wielu kolorów na elewacji, intensywne barwy należy stosować raczej na mniejszych fragmentach. Nie należy wprowadzać zbyt wielu kolorów.
- ▶ Światło ma ogromny wpływ na postrzeganie kolorów. Ten sam kolor inaczej będzie prezentował się na elewacji południowej, doświetlonej przez większość dnia, a inaczej na zwykle zacienionej elewacji północnej.





## JAKI KOLOR NA ELEWACJĘ?



Nie mam pojęcia o kolorach! Tak twierdzi prawie każdy mężczyzna i niemała część kobiet. Pomagamy inwestorom, którzy nie dość pewnie czują się w świecie kolorów. Chcemy, aby każdy w pełni identyfikował się ze swoim domem i uznał go za spełnienie swoich marzeń, budynek natomiast wzbudzał szczerzy podziw sąsiadów.

### **NADCHODZI POMOC! CZTERY PALETY KOLORYSTYCZNE!**

Wędrówkę po kolorach i ich wybór na elewację, ułatwiają cztery palety kolorystyczne. Zostały one stworzone w oparciu o: architekturę domów, ich lokalizację, styl życia i upodobania inwestorów oraz kolory tynków Knauf Classic i Knauf Finess.



projekt domu: PRACOWNIA Z500



C 3414 PG II



C 3112 PG II



4100

## JAK KORZYSTAĆ Z PALET KOLORYSTYCZNYCH?

Każda paleta zawiera:

**30 KOLORÓW  
PODSTAWOWYCH**

**5 AKCENTÓW  
KOLORYSTYCZNYCH**

**15 KOLORÓW  
UZUPEŁNIAJĄCYCH**

Bardzo dobry efekt osiągniemy, stosując na dużych powierzchniach jeden z kolorów podstawowych. Ten kolor należy traktować jako dominantę, która zajmie największą część elewacji. Na stosunkowo dużych powierzchniach możemy uzupełnić go kolorem dodatkowym, który dopełni kolor podstawowy. Akcenty kolorystyczne lepiej zarezerwować na podkreślenie niewielkich elementów na elewacji.

**MIEJSKI SZYK**

**KLASYCZNA ELEGANCJA**

**ŚWIATOWE INSPIRACJE**

**W ZGODZIE Z NATURĄ**



projekt domu: PRACOWNIA ARCHIPELAG

Paleta kolorów inspirowana stylem skandynawskim, minimalizmem i najnowszymi trendami w projektowaniu. Doskonale sprawdza się w połączeniu z prostymi bryłami i modernistyczną architekturą, spotykaną w przypadku nowo budowanych domów, częściej w przestrzeni miejskiej.

Dobry wybór dla ludzi aktywnych, kochających wartki rytm miejskiego życia, preferujących funkcjonalne i proste rozwiązania.



C 3264 PG II



C 3210 PG III



C 3211 PG III

MIEJSKI SZYK



### **KOLORY PODSTAWOWE**

Paletę otwierają jasne szarości z nutką niebieskiego, fioletowego lub zielonego, przechodzące od bardziej gołębiego, stalowego czy pastelowo turkusowego do coraz jaśniejszych barw poprzez bladoszare i bladomiętowe do całkiem białych kolorów.

### **KOLORY DODATKOWE**

Barwy w podobnej tonacji co kolory podstawowe tylko o większym nasyceniu. Dobrze komponować ze sobą będą np. ciemne i jasne szarości, szarość jagodowa z miętową, oierzyna ze stalowym szarym.

### **AKCENTY KOLORYSTYCZNE**

Grafitowy i stonowane ciemne niebieskości dopełnia nieoczekiwanie dobrze nasycony kolor żółty.



projekt domu: PRACOWNIA ARCHIPELAG

projekt domu: PRACOWNIA Z500



C 3233 PG III



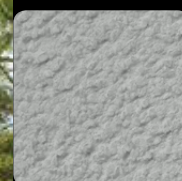
C 3481 PG III



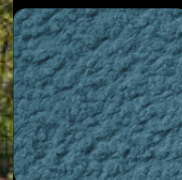
4020



C 3494 PG II



C 3442 PG II



4850



## KOLORY PODSTAWOWE

C 3442 PG II	C 3490 PG II	C 3492 PG II	C 3223 PG III	C 3224 PG II
C 3482 PG III	C 3483 PG III	C 3512 PG II	C 3484 PG II	C 3444 PG II
C 3501 PG III	C 3502 PG III	C 3491 PG II	C 3503 PG III	C 3494 PG II
C 3521 PG III	C 3522 PG II	C 3523 PG II	C 3233 PG III	C 3504 PG III
C 3531 PG III	C 3532 PG III	C 3524 PG II	C 3264 PG II	C 3534 PG II
C 3331 PG II	C 3332 PG II	C 3244 PG II	C 3543 PG II	C 3274 PG II



## AKCENTY

4830	4320	4850	4851	4020

## KOLORY DODATKOWE

C 3440 PG III	C 3441 PG III	C 3520 PG III	C 3542 PG II	C 3473 PG II
C 3480 PG III	C 3481 PG III	C 3221 PG III	C 3222 PG III	C 3493 PG II
C 3210 PG III	C 3190 PG III	C 3211 PG III	C 3192 PG III	C 3193 PG III

## MIEJSKI SZYK



C 3104 PG II



C 3121 PG III



4620

projekt domu: PRACOWNIA DOMY Z WIZJĄ

Paleta ciepłych, stonowanych barw dla osób szukających inspiracji w tradycyjnych projektach architektonicznych. Szlachetne beże i brązy nadadzą nawet nowoczesnym domom klasyczny sztych.

Dobry wybór dla ludzi obawiających się eksperymentowania z kolorami, ceniących klasyczne, sprawdzone połączenia.

**KLASYCZNA ELEGANCJA**



### **KOLORY PODSTAWOWE**

Dominują kolory ziemi, od średnich do coraz ciemniejszych beży, poprzez ciemniejsze i jaśniejsze brunatności i brązy oraz stonowane rudości. Odnajdziemy tu kolor kamienia, mlecznej czekolady, wypalanej cegły i zgaszonego rózu.

### **KOLORY DODATKOWE**

Ożywiają kolory podstawowe, wnosząc światło w różnych odcieniach żółcieni, jasnych beży i jasnych brązów. Widzimy tu kolor piasku, cynamonu, cytryny i pomarańczy.

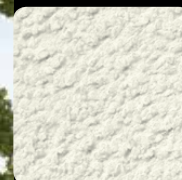
### **AKCENTY KOLORYSTYCZNE**

Nasycone mocne kolory oscylujące wokół czerwieni.



projekt domu: PRACOWNIA ARCHIPELAG

projekt domu: PRACOWNIA Z500



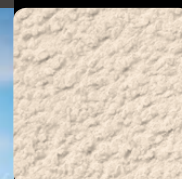
C 3084 PG II



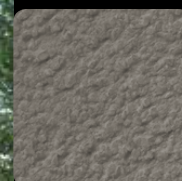
C 3433 PG II



C 3042 PG II



C 3104 PG II



C 3430 PG III



C 3171 PG II

## KOLORY PODSTAWOWE

C 3513 PG II	C 3214 PG II	C 3423 PG II	C 3053 PG II	C 3084 PG II
C 3460 PG II	C 3461 PG II	C 3450 PG II	C 3451 PG II	C 3383 PG II
C 3430 PG III	C 3431 PG II	C 3432 PG II	C 3433 PG II	C 3452 PG II
C 3420 PG II	C 3120 PG III	C 3411 PG II	C 3412 PG II	C 3413 PG II
C 3151 PG III	C 3141 PG III	C 3142 PG II	C 3122 PG II	C 3104 PG II
C 3181 PG III	C 3171 PG II	C 3422 PG II	C 3172 PG II	C 3164 PG II



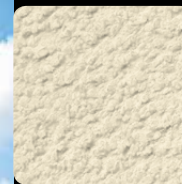
## AKCENTY

4780	4620	4110	4120	4150

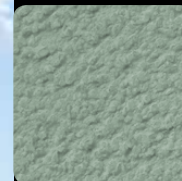
## KOLORY DODATKOWE

C 3140 PG III	C 3121 PG III	C 3132 PG II	C 3453 PG II	C 3463 PG II
C 3080 PG II	C 3081 PG II	C 3083 PG II	C 3394 PG II	C 3514 PG II
C 3061 PG II	C 3062 PG II	C 3042 PG II	C 3424 PG II	C 3474 PG II

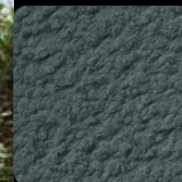
## KLASYCZNA ELEGANCJA



C 3064 PG II



C 3320 PG III



4840



4050

projekt domu: PRACOWNIA Z500

Paleta najbardziej różnorodnych kolorów, przywołujących ciepłe i intensywne barwy architektury śródziemnomorskiej. Punkt wyjścia do tworzenia odważnych i bogatych zestawień kolorystycznych na elewacjach budynków, zainspirowanych nowoczesną architekturą światową.

Doskonały wybór dla osób kreatywnych, poszukujących niestandardowych rozwiązań architektonicznych i kolorystycznych.

ŚWIATOWE INSPIRACJE



## **KOLORY PODSTAWOWE**

Paletę otwierają kolory rodem z hiszpańskiej hacjendy. Różne nasycenie żółtego, pomarańczowego, wypalanej cegły i różu uzupełniają dalej różne odcienie koloru wody i nieba, kojarzone z Grecją.

## **KOLORY DODATKOWE**

Dość luźne zestawienie kolorystyczne nawiązujące do kolorów podstawowych. Dla wytrawnych znawców łączenia kolorów.

## **AKCENTY KOLORYSTYCZNE**

Intensywne barwy od głębokiej, ciemnej zieleni, poprzez granatowy, ciemnorudy i miodowy po kolor musztardowy.



projekt domu: PRACOWNIA Z500

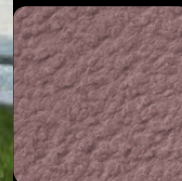
projekt domu: PRACOWNIA ARCHIPELAG



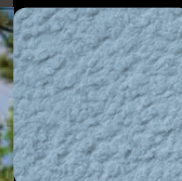
C 3123 PG II



C 3160 PG II



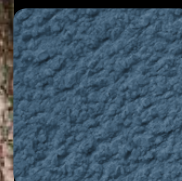
C 3180 PG III



C 3230 PG III



C 3533 PG III



4260



## KOLORY PODSTAWOWE

C 3070 PG III	C 3051 PG II	C 3052 PG II	C 3064 PG II	C 3074 PG II
C 3111 PG III	C 3091 PG II	C 3072 PG II	C 3093 PG II	C 3054 PG II
C 3110 PG III	C 3090 PG III	C 3101 PG II	C 3113 PG II	C 3414 PG II
C 3180 PG III	C 3130 PG III	C 3152 PG II	C 3143 PG II	C 3123 PG II
C 3200 PG III	C 3191 PG III	C 3220 PG III	C 3510 PG III	C 3511 PG II
C 3530 PG III	C 3541 PG III	C 3230 PG III	C 3240 PG III	C 3254 PG II



## AKCENTY

4840	4260	4100	4050	4041

## KOLORY DODATKOWE

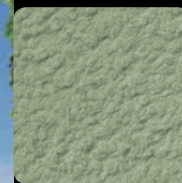
C 3320 PG III	C 3384 PG II	C 3100 PG III	C 3282 PG III	C 3533 PG III
C 3344 PG II	C 3071 PG II	C 3462 PG II	C 3160 PG II	C 3133 PG II
C 3464 PG II	C 3500 PG III	C 3112 PG II	C 3314 PG II	C 3280 PG III

## ŚWIATOWE INSPIRACJE

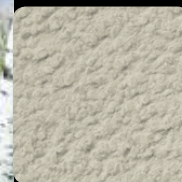


projekt domu: PRACOWNIA ARCHIPELAG

Paleta łagodnych odcieni zieleni i brązu dla wszystkich miłośników przyrody i spokojnego trybu życia. Barwy, które bardzo dobrze wpisują się w naturalne otoczenie, doskonały wybór dla domu w pobliżu lasu, jeziora czy parku. Sprawdzą się zarówno w budownictwie tradycyjnym, jak i nowoczesnym.



C 3340 PG III



C 3382 PG II



4043

W ZGODZIE Z NATURĄ



### **KOLORY PODSTAWOWE**

Dominują zieleń i brąz z łagodną domieszką szarości i beżu oraz mieszanką obu kolorów. W efekcie możemy wybierać pomiędzy szarozielonym, zielonoszarym, zielonobeżowym i beżowym z nutką zieleni lub szarości, jasno – i ciemnobrunatnym.

### **KOLORY DODATKOWE**

Prezentują jaśniejszą stronę tej palety. Przyjemne, świetliste beże i pastelowe zielenie będą dobrze się komponować praktycznie z każdym kolorem podstawowym.

### **AKCENTY KOLORYSTYCZNE**

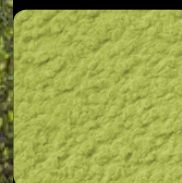
To bardziej wyraziste zestawienie barw od butelkowej zieleni, poprzez odcienie zieleni groszkowej, do nasyconej żółtej barwy.



C 3341 PG II



C 3434 PG II



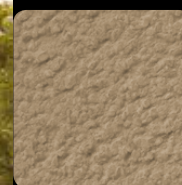
4490

projekt domu: PRACOWNIA ARCHIPELAG

projekt domu: PRACOWNIA ARCHIPELAG



C 3470 PG III



C 3401 PG II



4043

## KOLORY PODSTAWOWE



## AKCENTY



## KOLORY DODATKOWE



**W ZGODZIE Z NATURĄ**



B10

## WAŻNE DETALE CZYLI TYNKI MOZAIKOWE NA ELEWACJI

Diabeł tkwi w szczegółach, co oznacza, że często o efekcie końcowym decydują detale. W przypadku elewacji chodzi o zabezpieczenie cokołów budynków i innych miejsc, narażonych na zabrudzenie, np. w strefie wejściowej do domu. Jeśli nie chcemy wydać fortuny na kamień naturalny lub klinkier, to doskonałym rozwiązaniem będzie zastosowanie w tych miejscach tynku mozaikowego.

### KNAUF MOSAIC – TYNK MOZAIKOWY

- ▶ wodo- i mrozoodporny
- ▶ odporny na uszkodzenia mechaniczne, ścieranie i zmywanie
- ▶ łatwy w utrzymaniu czystości
- ▶ przyczepny
- ▶ łatwy w nakładaniu



WAŻNE DETALE



### **JAKI KOLOR TYNKU MOZAIKOWEGO?**

Należy skomponować go z kolorem tynków na dużych płaszczyznach elewacji oraz kolorystyką dachu, stolarki okiennej i drzwiowej. Paleta 84 kolorów pozwala na dokonanie właściwego wyboru.

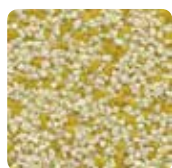
### **DOBRA RADA**

W mocno nasłonecznionych miejscach lepiej sprawdzi się jaśniejszy kolor mozaiki.

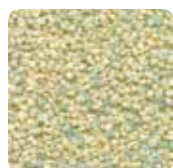
### **EKONOMICZNA ALTERNATYWA DLA CERAMIKI**

Z uwagi na wysoką zawartość spoiwa żywicznego, tynk mozaikowy jest wodoszczelny oraz odporny na uszkodzenia mechaniczne, dzięki czemu stanowi ekonomiczną alternatywę dla okładzin ceramicznych w garażach, budynkach gospodarczych i piwnicach. Sprawdza się także na klatkach schodowych i korytarzach w budynkach wielorodzinnych oraz obiektach publicznych.

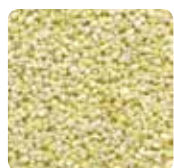
# TYNKI MOZAIKOWE



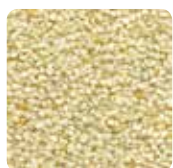
B01



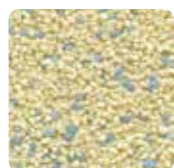
B02



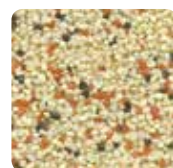
B03



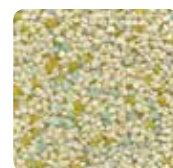
B04



B05



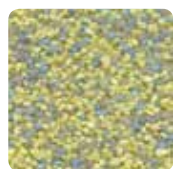
B06



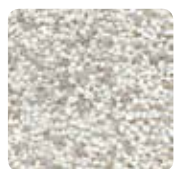
B07



B08



B09



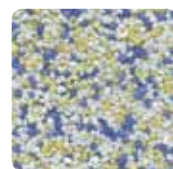
B10



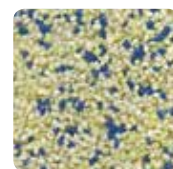
B11



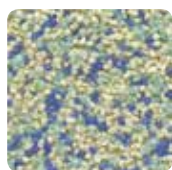
B12



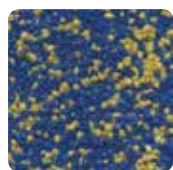
B13



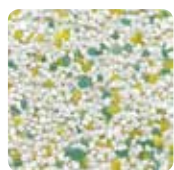
B14



B15



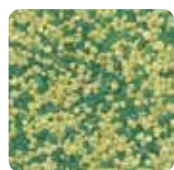
B16



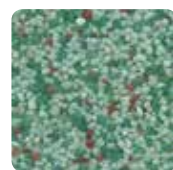
B17



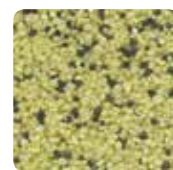
B18



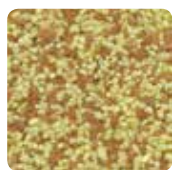
B19



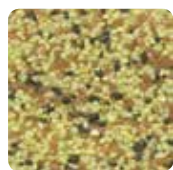
B20



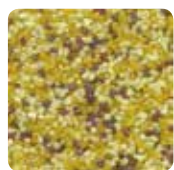
B21



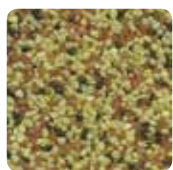
B22



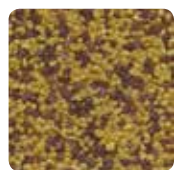
B23



B24



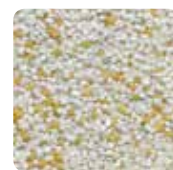
B25



B26



B27



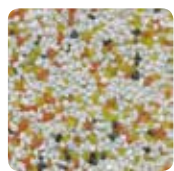
B28



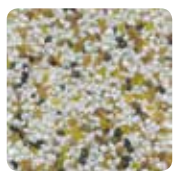
B29



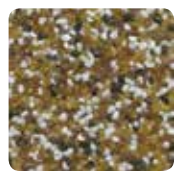
B30



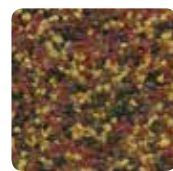
B31



B32



B33



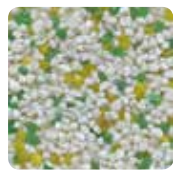
B34



B35



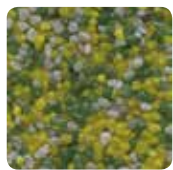
B36



B37



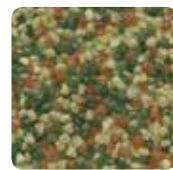
B38



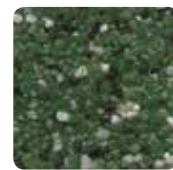
B39



B40



B41



B42





B43



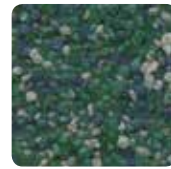
B44



B45



B46



B47



B48



B49



B50



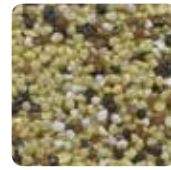
B51



B52



B53



B54



B55



B56



B57



B58



B59



B60



B61



B62



B63



B64



B65



B66



B67



B68



B69



B70



B71



B72



B73



B74



B75



B76



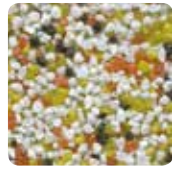
B77



B78



B79



B80



B81



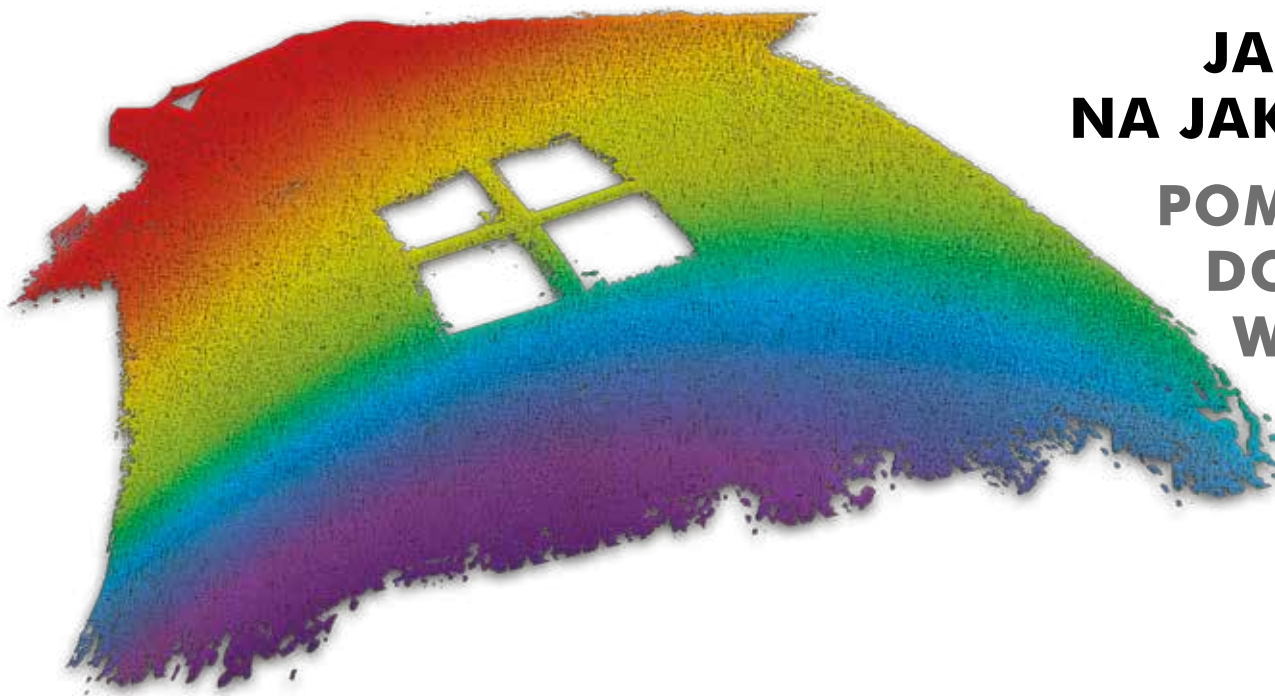
B82



B83



B84



## JAKI TYNK NA JAKI DOM?

POMAGAMY  
DOKONAĆ  
WYBORU!

### WYBIERZ FARBĘ SILIKONOWĄ KNAUF EGALIZACYJNĄ

- ▶ Do malowania elewacji
- ▶ Zapewnia trwały kolor



**FARBA SILIKONOWA  
EGALIZACYJNA**  
– 275 kolorów KNAUF CLASSIC '04

### DOM DLA ZWOLENNIKÓW NATURALNYCH MATERIAŁÓW

### WYBIERZ TYNK MINERALNY KNAUF RP 240 LUB SP 260

- ▶ Szlachetne tynki naturalne na bazie cementu, wapna i kruszyw mineralnych
- ▶ Wysoce paroprzepuszczalne
- ▶ Na wełnę i styropian



RP 240 i SP 260 – tynki niebarwione do malowania Knauf farbą silikonową egalizacyjną dostępną w 275 kolorach KNAUF CLASSIC '04

## DOM NAD JEZIOREM, POD LASEM LUB BLISKO PARKU?

### WYBIERZ TYNK SILIKATOWY **KNAUF KATI**

- ▶ Wyjątkowo odporny na zagrzybenie
- ▶ Na wełnę i styropian



**KATI** – 275 kolorów KNAUF CLASSIC '04  
POLECAMY PALETĘ W ZGODZIE Z NATURĄ

## DOM W MIEŚCIE?

### WYBIERZ TYNK SILIKONOWY **KNAUF CONNI**

- ▶ Najwyższa odporność na działanie czynników zewnętrznych, w tym na spaliny i miejski smog
- ▶ Samooczyszczający się
- ▶ Na wełnę i styropian



**CONNI** – 275 kolorów KNAUF CLASSIC '04  
POLECAMY PALETĘ MIEJSKI SZYK

## DOM EKONOMICZNY OCIEPLANY STYROPIANEM?

### WYBIERZ TYNK AKRYLOWY **KNAUF ADDI**

- ▶ Odporny na uszkodzenia mechaniczne
- ▶ Na styropian



**ADDI** – 275 kolorów KNAUF CLASSIC '04  
i 516 kolorów KNAUF FINISS  
POLECAMY PALETĘ ŚWIATOWE INSPIRACJE

## DOM EKONOMICZNY OCIEPLANY WEŁNĄ MINERALNĄ?

### WYBIERZ TYNK SILOKSANOWY **KNAUF OXXI**

- ▶ Odporny na promieniowanie UV, kwaśne deszcze i skoki temperatury
- ▶ Na wełnę



**OXXI** – 275 kolorów KNAUF CLASSIC '04  
POLECAMY PALETĘ MIEJSKI SZYK  
LUB KLASYCZNA ELEGANCJA



# STREFA KOLORU

**KNAUF**

## ZAPRASZAMY DO STREFY KOLORU KNAUF W HURTOWNIACH NA TERENIE CAŁEJ POLSKI

W hurtowniach oznakowanych logo Strefy Koloru Knauf kupisz wybrany tynk w wybranym przez Ciebie kolorze. Tynki możesz obejrzeć we wszystkich paletach kolorystycznych: na tablicach z próbkami tynków oraz we wzornikach tynków Knauf we wszystkich kolorach Knauf Classic.

## STWÓRZ DOM SWOICH MARZEŃ

Skorzystaj z aplikacji: „Dobór kolorystyczny elewacji”, którą znajdziesz na [www.knauf.pl](http://www.knauf.pl) w strefie dla Inwestora.

Wstaw zdjęcie swojego domu i sprawdź, które kolory będą do niego najlepiej pasowały albo zobacz ulubione kolory na przykładowych projektach. Baw się kolorami na całej elewacji albo tylko na kilku ścianach, dodawaj elementy ozdobne i cokoły tak długo, aż na monitorze Twojego komputera zobaczysz swój wymarzony dom.



+48 22 36 95 100



biuro@knauf.pl



www.knauf.pl



www.knaufmag.pl



/knaufpolska



Knauf Budowa i Remont